



# Ultracolor Plus



**Rychle tvrdnoucí a vysychající hydrofobní spárovací tmel výjimečných vlastností pro výplň spár šířky od 2 do 20 mm s účinkem DropEffect® a protiplísňovou technologií BioBlock®**

**2801-2-2005**

## **KLASIFIKACE V SOULADU S EN 13888**

**Ultracolor Plus** je cementová (C) spárovací (G) zlepšená (2) hmota pro obklady a dlažby, zařazená do třídy CG2.

### **OBLASTI POUŽITÍ**

Spárování všech druhů keramických dlažeb a obkladů (dvakrát i jedenkrát pálená keramika, slinutá dlažba, klinker, a pod.), dlažby typu cotto a přírodních materiálů (přírodní kámen, mramor, žula, konglomeráty, apod.), skleněné a přírodní mozaiky v interiéru i exteriéru.

### **NĚKTERÉ PŘÍKLADY POUŽITÍ**

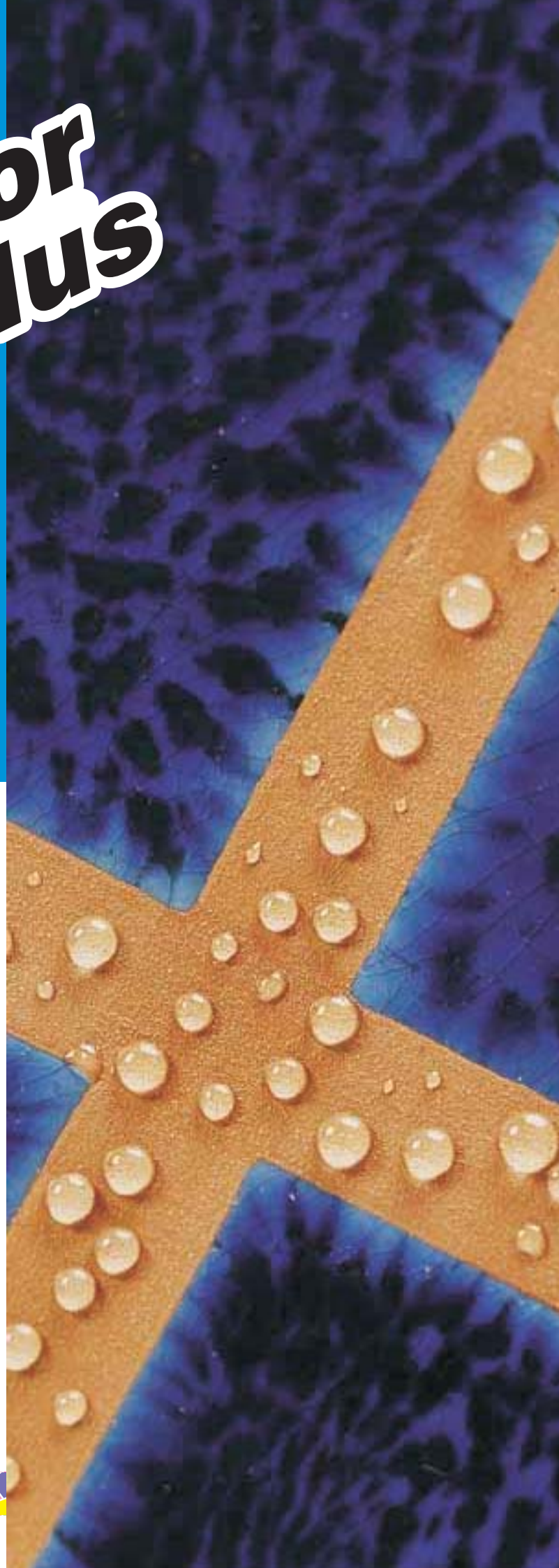
- Spárování dlažeb a obkladů v prostorách s vysokým zatížením (letišťe, nákupní centra, restaurace, bary atd.)
- Spárování dlažeb a obkladů v interiérech obytných prostor (hotely, soukromé byty, domy, a pod.)
- Spárování dlažeb a obkladů v exteriérech, např. na fasádách, balkonech, terasách a bazénech.

### **TECHNICKÉ VLASTNOSTI**

**Ultracolor Plus** je malta složená ze speciálních hydraulických pojiv, tříděného kameniva, speciálních polymerů, hydrofobních přísad, organických molekul a barviv.

**Ultracolor Plus** využívá technologie **Ultracoloru** na bázi speciálních samohydratujících hydraulických pojiv, která zaručují dokonale stejnoměrné barevné podání, a rozšiřuje ji o dvě inovované technologie, které jsou výsledkem výzkumu firmy Mapei. Jedná se o technologie **BioBlock®** a **Drop Effect®**. Technologie **BioBlock®** spočívá v uplatnění speciálních molekul organického původu, které tím, že jsou rovnoměrně rozptýleny v mikrostruktuře spárovací hmoty, zabraňují tvorbě a vývoji mikroorganismů, které jsou zodpovědné za vznik plísní. Technologie **Drop Effect®** (kapkový efekt) díky optimálně kombinovanému účinku snižuje nasákavost vody.

**Ultracolor Plus** je vhodný i pro spárování vytápěných obkladů a dlažeb.





# Ultracolor Plus



Spárování dlažby Ultracolem Plus gumovou spárovací stěrkou s násadou



Spárování obkladů Ultracolem Plus spárovací gumou



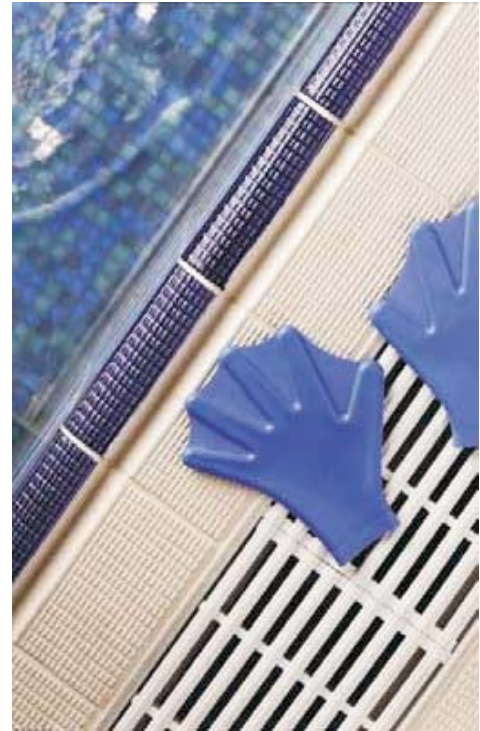
Konečná úprava obkladů pomocí houby

Smícháním **Ultracoloru Plus** s uvedeným množstvím vody vznikne spárovací tmel, zaručující následující vlastnosti:

- Vodoodpudivý povrch spáry s kapkovým efektem
- Stejněoměrné zbarvení beze skvrn, protože **Ultracolor Plus** nezpůsobuje výkvět. Podle laboratorních zkoušek prováděných na elektronickém mikroskopu (SEM) bylo zjištěno, že na rozdíl od portlandských cementů běžně používaných u tradičních cementových spárovacích hmot se netvoří při použití speciálních druhů hydraulických pojiv během hydratačního procesu v **Ultracoloru Plus** krystaly hydroxidu vápenatého (hydrolitické vápno), které jsou příčinou výkvětů.
- Barvy jsou odolné proti ultrafialovému záření a atmosférickým vlivům.
- Krátká čekací doba před omytím a dočištěním.
- Rychlá pochůznost dlažeb a rychlé uvedení obkladů a dlažeb do plného provozu.
- Dokonale hladký a uzavřený povrch spáry s velmi nízkou nasákavostí, umožňující snadnou údržbu.
- Výborná odolnost proti oděru.
- Prakticky žádné smršťování a proto bez přítomnosti trhlin.
- Výborná pevnost v tlaku, pevnost v tahu za ohybu i po mrazových cyklech a tudíž výborná trvanlivost.
- Dobrá odolnost proti kyselinám s  $\text{pH} > 3$ .

## DŮLEŽITÁ UPOZORNĚNÍ

- **Ultracolor Plus** neobsahuje portlandský cement, a nesmí se míchat se sádrou ani s jinými hydraulickými pojivy. Nikdy nepřidávejte vodu do směsi, která už začíná tvrdnout.
- **Ultracolor Plus** nikdy nemíchejte se slanou nebo špinavou vodou.
- Výrobek je možno zpracovávat při teplotách mezi  $+5^{\circ}\text{C}$  a  $+35^{\circ}\text{C}$ .
- Spárování provádějte na dostatečně vyschlém a hydroizolační stěrkou ošetřeném podkladu aby na povrchu spárovací hmoty nedocházelo ke vzniku bělavých skvrn.
- Po vyspárování se nedoporučuje posypat povrch spár suchou práškovou směsí **Ultracolor Plus**, aby se vyloučilo nestejněoměrné zbarvení povrchu spár.
- Pokud je požadována odolnost proti kyselinám nebo jsou předepsány zvýšené hygienické požadavky, použijte vhodnou, chemicky odolnou spárovací hmotu (např. **Kerapoxy**).
- Dilatační spáry a pružné spáry v dlažbě a na obkladech nesmí být vyplněny **Ultracolem Plus**, ale vhodným pružným tmelem (např. **Mapesil AC**, **Mapesil LM**, **Mapeflex PU20**, **Mapeflex PU 21** apod.).
- V případě, že je povrch některých obkladových prvků z keramiky nebo přírodního kamene drsný nebo porézni, doporučujeme předem ověřit možnost jejich očištění. Pokud je to nezbytné, použijte ochranné ošetření povrchu obkladového materiálu, ale dbejte na to, aby ochranná směs nepronikla hluboko do jeho struktury.
- Pokud se při dočištění spár použije čistící prostředek na bázi kyseliny, doporučuje se nejdříve provést zkoušku k ověření stálosti barvy spárovací hmoty a obkladového prvku. V každém případě je nutno spáry řádně vymýt, aby v nich nezůstaly zbytky kyselin.



## ZPŮSOB POUŽITÍ

### Příprava spár

Před spárováním počkejte, až je ložná malta nebo lepidlo zcela vytvrzeno a ověřte si, zda uplynula čekací doba uvedená v příslušné technické dokumentaci.

Spáry musí být čisté, zbavené prachu a prázdné nejméně do 2/3 tloušťky obkladového materiálu. Zbytky vytlačeného lepidla nebo malty musí být odstraněny před jejich vytvrzením. Pokud spárujete velmi porézni obkladový materiál při větrném počasí a/nebo vysokých teplotách, navlhčete spáry předem čistou vodou (voda musí před spárováním vsáknout).

### Příprava směsi

Do čisté nádoby nalijte 22 - 23% čisté vody z hmotnosti práškové směsi (1,1 - 1,15 l vody) a za stálého míchání přidávejte **Ultracolor Plus**. Míchejte nízkootáčkovým míchacím zařízením, abyste zabránili vmíchání vzduchu do směsi a míchejte tak dlouho, až vznikne dokonale homogenní směs. **Zamíchanou směs ponechte 2 až 3 minuty v klidu a potom ji znovu krátce promíchejte.** Připravený **Ultracolor Plus** zpracujte během 20-25 minut po namíchání. Zpracování směsi

**Ultracolem Plus** vyplňte spáry, přičemž použijte vhodnou gumovou spárovací stěrku MAPEI. Dbejte na to, aby ve spárách nezůstaly propadliny a nerovnosti. Přebytečný **Ultracolor Plus** odstraňte v čerstvém stavu z povrchu pomocí stěrky diagonálním směrem k průběhu spár.

**Pro zajištění jednotného barevného vzhledu spár doporučujeme použít vždy celé balení !**

### Dokončení povrchu

Jakmile směs ztratí svou počáteční plasticitu a zmatoví, což je obvykle po 15-30 minutách, setřete přebytečný **Ultracolor Plus** vlhkou houbou (např. houbou MAPEI) diagonálním směrem ke spárám. Houbu často vymývejte ve dvou různých nádobách s vodou: v jedné odstraňte přebytečnou směs z houby, ve druhé nádobě s čistou vodou houbu pořádně vypláchněte. Dočištění můžete provádět i elektrickým pásovým houbovým hladítkem. Po částečném zavadnutí spár, obvykle po 50-60 minutách, lze povrch dočistit navlhčenou houbou **Scotch-Brite®**.

## TECHNICKÉ VLASTNOSTI (typické hodnoty)

V souladu s normami:

- evropskou EN 13888 jako je CG2  
- americkou ANSI A118,7 - 1999

### VLASTNOSTI VÝROBKU

|   |  |
|---|--|
| Konzistence:                                    | jemný prášek   |
| Barva:  | 26 odstínů ze vzorníku "Barevné spárovací hmoty 2000"  |
| Objemová hmotnost g/cm <sup>3</sup> :           | 1,4  |
| Obsah sušiny:                                   | 100%   |
| Skladovatelnost:                                | 12 měsíců v suchém prostředí a v původním obalu  |
| Klasifikace nebezpečnosti dle Směrnice 99/45/CE | Ne. Před použitím si prostudujte odstavec „Bezpečnostní pokyny pro přípravu a použití“ a informace na obalu a v bezpečnostním listě. |
| Celní zařídění:                                 | 3824 50 90   |

### ÚDAJE PRO POUŽITÍ při +23°C a 50% zbytkové vlhkosti

|  |  |
|--|--|
| Mísící poměr:                                  | 100 dílů <b>Ultracoloru Plus</b> na 22 až 23 hmotnostních dílů vody (1,1-1,15 l) |
| Konzistence směsi:                             | tekutá pasta   |
| Objemová hmotnost směsi (kg/m <sup>3</sup> ):  | 1980   |
| pH směsi:                                      | cca 11   |
| Doba zpracovatelnosti:                         | 20-25 minut  |
| Přípustná teplota při zpracování:              | od +5°C do +35°C   |
| Spárování lze po položení provádět:            |  |
| na obklad lepený normálním tmelem:             | po 4-8 hod.  |
| na obklad lepený rychle tvrdnoucím tmelem:     | po 1-2 hod.  |
| na obklad kladený do maltového lože:           | po 2-3 dnech   |
| na dlažbu lepenou do normálního tmelu:         | po 24 hod.   |
| na dlažbu lepenou do rychle tvrdnoucího tmelu: | po 3-4 hod.  |
| na dlažbu kladenou do maltového lože:          | po 7-10 dnech  |
| Čekací doba před dočištěním:                   | 15-30 minut  |
| Pochůznost spár:                               | po cca 3 hod.  |
| Uvedení do plného provozu:                     | po 24 hod. (bazény po 48 hod.)   |

### VÝSLEDNÉ VLASTNOSTI

|   |                                 |
|---|---------------------------------|
| Pevnost v tahu za ohybu po 28 dnech (N/mm <sup>2</sup> ) (EN 12808-3):          | 9                               |
| Pevnost v tlaku po 28 dnech (EN 12808-3):                                       | 40                              |
| Pevnost v tahu za ohybu po mrazových cyklech (N/mm <sup>2</sup> ) (EN 12808-3): | 9                               |
| Pevnost v tlaku po mrazových cyklech (N/mm <sup>2</sup> ) (EN 12808-3):         | 40                              |
| Odolnost proti oděru (EN 12808-2):  | 700 (ztráta v mm <sup>3</sup> ) |
| Smršťování (mm/m) (EN 12808-4):   | 1,5                             |
| Nasákavost vody (g) po 30 (EN 12808-5):   | 0,1                             |
| Nasákavost vody (g) po 4 hodinách (EN 12808-5):                                 | 0,2                             |
| Odolnost proti rozpouštědlům a olejům:  | výborná                         |
| Odolnost proti zásadám:   | výborná                         |
| Odolnost proti kyselinám:   | dobrá při pH>3                  |



Spárování obkladů stěn Ultracolorom Plus gumovou stěrkou



Čištění spár Scotch-Brite® (částečné zatvrdlý tmel)

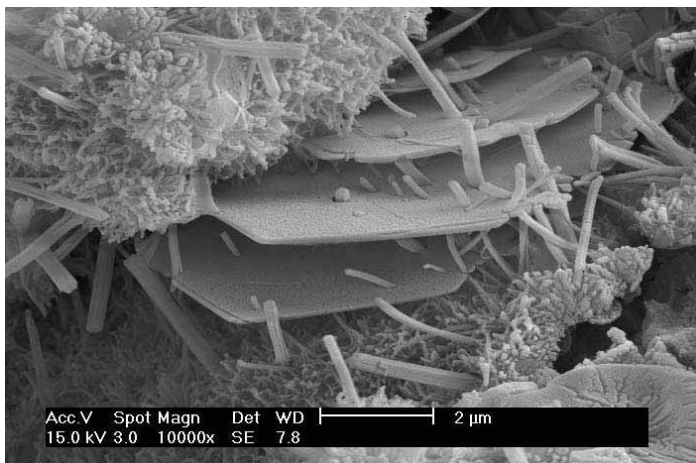


Čištění a konečná úprava spár houbou



Obklady stěn spárované Ultracolorom Plus



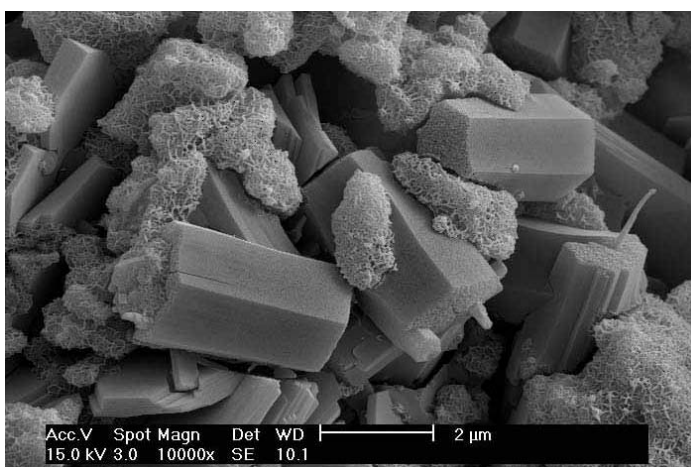


Hydratace běžné spárovací hmoty, která obsahuje pojivo na bázi Portlandského cementu



Spárování dlažby Ultracolem Plus pomocí gumového hladítka

Hydratace **Ultracoloru Plus**, který obsahuje speciální pojivo na bázi hydraulických pojiv. Všimněte si absence tyčinkových krystalů hydroxidu vápenatého, které způsobují výkvět



Čištění a konečná úprava spár houbou

Jestliže se k dočištění spár přistoupí příliš brzy (když je tmel ještě plastický), dojde k částečnému vyplavení směsi ze spáry a navíc hrozí nebezpečí změny barvy spárovací hmoty. Pokud aplikujete **Ultracolor Plus** v extrémně horkém, suchém nebo větrném počasí, doporučuje se po několika hodinách spáry navlhčit. Zrání **Ultracoloru Plus** ve vlhkém prostředí v každém případě zlepšuje jeho výsledné vlastnosti.

Konečné dočištění zbytků zatvrdlého **Ultracoloru Plus**, nebo případný „závoj“ na povrchu odstraníte suchým čistým hadříkem. Pokud i po závěrečném čištění zůstanou díky špatnému technologickému postupu na obkladech nebo dlažbě zbytky **Ultracoloru Plus**, můžete použít čistící prostředek na bázi kyseliny (např. **Keranet**) ale až nejméně 24 hodin po dokončení spárování. **Keranet** používejte jen na povrchy odolné proti kyselinám, nikdy ho nepoužívejte na mramorové nebo vápencové materiály.

#### Pochůznost

Dlažby jsou pochůzné cca po 3 hodinách.

#### Uvedení do plného provozu

Povrchy spárované **Ultracolem Plus** lze plně zatížit po 24 hodinách. Nádrže a bazény je možné napouštět vodou 48 hodin po spárování.

#### Čištění

Nástroje a nádoby umyjte ve velkém množství vody dříve než **Ultracolor Plus** vytvrdne.

#### SPOTŘEBA

Spotřeba **Ultracoloru Plus** závisí na profilu spár, formátu a tloušťce obkladového materiálu. Některé příklady spotřeby v kg/m<sup>2</sup> jsou uvedeny v tabulce.

#### BALENÍ

25 kg pytle a 4 x 5 kg krabice v různých barvách.

#### BARVY

**Ultracolor Plus** je k dostání ve 26 barvách podle vzorníku „Barevné spárovací hmoty 2000“.

#### SKLADOVÁNÍ

V suchu a v uzavřených původních obalech je **Ultracolor Plus** skladovatelný po dobu 12 měsíců. Při dlouhodobém skladování může dojít ke zpomalení procesu tvrdnutí, výsledné vlastnosti se však nezmění.

#### BEZPEČNOSTNÍ PŘEDPISY

Tento výrobek obsahuje speciální hydraulická pojiva, která při kontaktu s potem nebo jinými tělními tekutinami mohou vyvolávat zásaditou reakci, která je lehce dráždivá. Používejte proto ochranné brýle a rukavice. Další informace najdete v bezpečnostním listě.

#### VÝROBEK PRO PROFESIONÁLY



Ukázka sliutých obkladů a dlažeb spárovaných Ultracolem Plus

**Tabulka spotřeby**

| Velikost obkladového materiálu | Šířka spár (mm) |     |     |     |     |     |     |
|--------------------------------|-----------------|-----|-----|-----|-----|-----|-----|
|                                | 2               | 3   | 5   | 8   | 10  | 15  | 20  |
| 20x20x4                        | 1,3             |     |     |     |     |     |     |
| 50x50x4                        | 0,5             |     |     |     |     |     |     |
| 75x150x6                       |                 | 0,6 | 1,0 |     |     |     |     |
| 100x100x6                      |                 | 0,6 | 1,0 |     |     |     |     |
| 100x100x10                     |                 | 1,0 | 1,6 |     |     |     |     |
| 100x200x6                      |                 | 0,4 | 0,7 |     |     |     |     |
| 100x200x10                     |                 |     | 1,2 | 1,9 | 2,4 |     |     |
| 150x150x6                      |                 | 0,4 | 0,6 |     |     |     |     |
| 200x200x8                      |                 | 0,4 | 0,6 |     |     |     |     |
| 120x240x12                     |                 |     | 1,2 | 1,9 | 2,4 |     |     |
| 250x250x12                     |                 |     | 0,8 | 1,2 | 1,5 |     |     |
| 250x250x20                     |                 |     | 1,3 | 2,0 | 2,6 | 3,8 | 5,1 |
| 250x330x8                      |                 | 0,3 | 0,4 | 0,7 | 0,9 |     |     |
| 300x300x8                      |                 | 0,3 | 0,4 | 0,7 | 0,9 |     |     |
| 300x300x10                     |                 | 0,3 | 0,5 | 0,9 | 1,1 |     |     |
| 300x300x20                     |                 |     | 1,1 | 1,7 | 2,1 | 3,2 | 4,3 |
| 300x600x10                     |                 | 0,2 | 0,4 | 0,6 | 0,8 |     |     |
| 330x330x10                     |                 | 0,3 | 0,5 | 0,8 | 1,0 |     |     |
| 400x400x10                     |                 | 0,2 | 0,4 | 0,6 | 0,8 |     |     |
| 450x450x12                     |                 |     | 0,4 | 0,7 | 0,9 |     |     |
| 500x500x12                     |                 |     | 0,4 | 0,6 | 0,8 |     |     |
| 600x600x12                     |                 |     | 0,3 | 0,5 | 0,6 |     |     |

**VZOREC PRO VÝPOČET SPOTŘEBY:**

$$\{(A + B) / (A \times B)\} \times C \times D \times 1,5 = \text{kg/m}^2$$

A= délka obkladového materiálu v mm  
 B= šířka obkladového materiálu v mm  
 C= tloušťka obkladového materiálu v mm  
 D= šířka spáry v mm

**UPOZORNĚNÍ**

Shora uvedené údaje a předpisy, přestože odpovídají našim nejlepším zkušenostem, lze považovat v každém případě pouze za typické a informativní a musí být podpořeny bezchybným zpracováním materiálu; proto je nutné před vlastním zpracováním posoudit vhodnost výrobku pro předpokládané použití. Spotřebitel přejímá veškerou zodpovědnost za případné následky vyplývající z nesprávného použití výrobku.

# Ultracolor Plus

Informace o tomto výrobku jsou k dispozici na požádání



## SOUHRNNÉ TECHNICKÉ INFORMACE

Výplň spár šířky od 2 do 20 mm pomocí spárovací hmoty třídy CG 2 (EN 13888) s velmi rychlým průběhem tvrdnutí a vysychání (**Ultracolor Plus**, výrobce MAPEI S.p.A.), hydrofobní odolný proti vzniku plísní, nesmršťující se, bez vzniku mikrotrhlin.

Konečný povrch je odolný proti oděru, hladký a kompaktní, s nízkou nasákavostí vody, snadno udržovatelný, zabraňující vzniku plísní a řas. Barevné podání je jednotné bez tvorby skvrn, protože směs při zrání nezpůsobuje výkvěty.

Zaručená pochůznost ploch je po cca 3 hodinách a uvedení do plného provozu je možné po 24 hodinách. (po 48 hodinách v nádržích a bazénech).



Ukázka obkladu ze skleněné mozaiky spárované Ultracolem Plus ve sprchovém koutu



Ukázka dvakrát vypalovaných obkladů v kuchyni spárovaných Ultracolem Plus



## MAPEI GROUP MÁ CERTIFIKOVANÝ SYSTÉM ŘÍZENÍ (Kvality, Ochrany životního prostředí a Bezpečnosti)

|                      |                    |                          |  |                      |                      |  |                           |
|----------------------|--------------------|--------------------------|--|----------------------|----------------------|--|---------------------------|
|                      |                    |                          |  |                      |                      |  |                           |
| MAPEI S.p.A. - ITALY |                    |                          |  |                      | MAPEI CORP - U.S.A.  | MAPEI FAR EAST Pte Ltd<br>MAPEI MALAYSIA SDN BHD | MAPEI s.r.o. - CZECH REP. |
|                      |                    |                          |  |                      |                      |  |                           |
| MAPEI FRANCE         | MAPEI INC - CANADA | RESCON MAPEI AS - NORWAY |  | MAPEI Kft. - HUNGARY | MAPEI ARGENTINA S.A. | MAPEI SUISSE SA                                  |                           |